

«УТВЕРЖДЁН»

постановлением администрации города Тулы

от «___» _____ 20__ № _____

Российская Федерация
Муниципальное образование город Тула

ПРОЕКТ МЕЖЕВАНИЯ ЧАСТИ
ТЕРРИТОРИИ КВАРТАЛА
в котором расположены многоквартирные
жилые дома по адресу:
Тульская область, город Тула, Зареченский
район, ул. Октябрьская, д.250 корп.1, д.250 корп.2

(основная часть)

НАИМЕНОВАНИЕ ПРОЕКТИРОВЩИКА:

Общество с ограниченной ответственностью
«Тульский городской центр градостроительства и
землеустройства»

Директор



В.В.Зайвый

СОСТАВ ПРОЕКТА МЕЖЕВАНИЯ ТЕРРИТОРИИ

	Наименование частей проекта межевания территории
1	Пояснительная записка
2	Основной чертеж
3	Ведомость вычисления площади земельного участка

Общество с ограниченной ответственностью
«Тульский городской центр градостроительства и землеустройства»

Проект межевания территории в границах элемента планировочной структуры выполнен на основании п.3 ст.11.3 Земельного кодекса РФ и в соответствии со ст.43 Градостроительного кодекса РФ.

В проекте межевания территории сформированы земельные участки необходимые для многоквартирных жилых домов, расположенных по адресам: Тульская область, город Тула, Зареченский район, ул. Октябрьская, д.250 корп.1, д.250 корп.2.

1. Наименование и реквизиты документов, в соответствии с которыми составлен проект межевания территории.

- Сведения государственного кадастра недвижимости о земельных участках в кадастровом квартале 71:30:010603 в виде кадастрового плана территории.

- Правила землепользования и застройки муниципального образования город Тула, утвержденные решением Тульской городской Думы от 23.12.2016 № 33/839.

- Генеральный план муниципального образования город Тула, утвержденный решением Тульской городской Думы от 23.12.2016 № 33/838.

- Нормативы градостроительного проектирования муниципального образования город Тула, утвержденные решением Тульской городской Думы от 23.12.2015 №19/503.

- Закон Тульской области от 22.07.2010 № 1465-ЗТО «Об установлении границ административно-территориальных единиц-районов в городе Туле».

- Градостроительный кодекс Российской Федерации от 29.12.2004г. №190-ФЗ.

- Земельный кодекс Российской Федерации от 25.10.2001 №136-ФЗ.

2. Анализ существующего положения

Земельные участки территории необходимые для многоквартирных жилых домов, расположены по адресам: Тульская область, город Тула, Зареченский район, ул. Октябрьская, д.250 корп.1, д.250 корп.2, в планировочной структуре города расположены в территориальной зоне Ж-3 - Зона застройки среднеэтажными жилыми домами - Зона предназначена для застройки малоэтажными жилыми домами с включением в состав жилого района отдельно стоящих и встроенно-пристроенных объектов повседневного обслуживания.

Земельные участки территории необходимые для многоквартирных жилых дом, расположен по адресам: Тульская область, город Тула, Зареченский район, ул. Октябрьская, д.250 корп.1, д.250 корп.2.

Перечень образуемых земельных участков:

Обозначение на плане	Площадь, кв.м.	Основной вид разрешенного использования земельного участка	Категория земель
ЗУ1	8605	Среднеэтажная жилая застройка	земли населенного пункта
ЗУ2	9022	Среднеэтажная жилая застройка	земли населенного пункта

Сведения о ранее учтенных земельных участках отображены на чертеже проекта межевания.

Доступ к образуемым земельным участкам осуществляется:

- к ЗУ1 через ЗУ2 к землям общего пользования;
- к ЗУ2 посредством земель общего пользования.

3. Обоснование проектируемых границ земельного участка.

Проект межевания территории земельного участка изготовлен на инженерно-топографическом плане М 1:1000

(номенклатура планшетов: Г-10-14, Г-10-15, Д-10-2, Д-10-3)

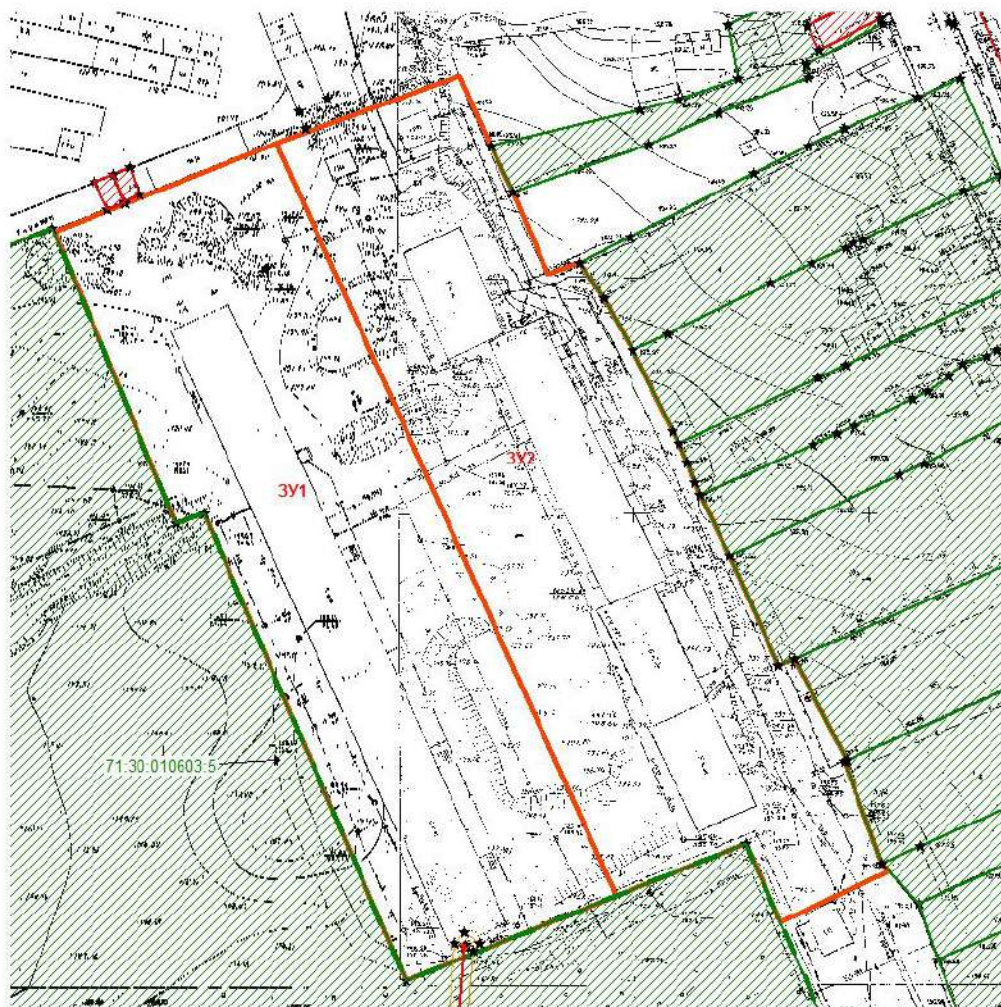
Границы образованных земельных участков спроектированы с учетом местоположения границ смежных земельных участков.

Кадастровый инженер _____



В.В.Зайвий

**Проект межевания части территории квартала,
в котором расположены многоквартирные жилые дома
по адресу: Тульская область, город Тула, Зареченский район, ул. Октябрьская, д.250 корп.1, д.250 корп.2**






**Местоположение территории
в структуре города**



Территория проекта межевания

УСЛОВНЫЕ ОБОЗНАЧЕНИЯ

-  Красная линия
-  Участки, сведения о которых имеются в ЕГРН
-  Образующие земельные участки

Ведомость земельных участков

Номер участка	Вид разрешенного использования
:ЗУ1	Среднеэтажная жилая застройка
:ЗУ2	Среднеэтажная жилая застройка

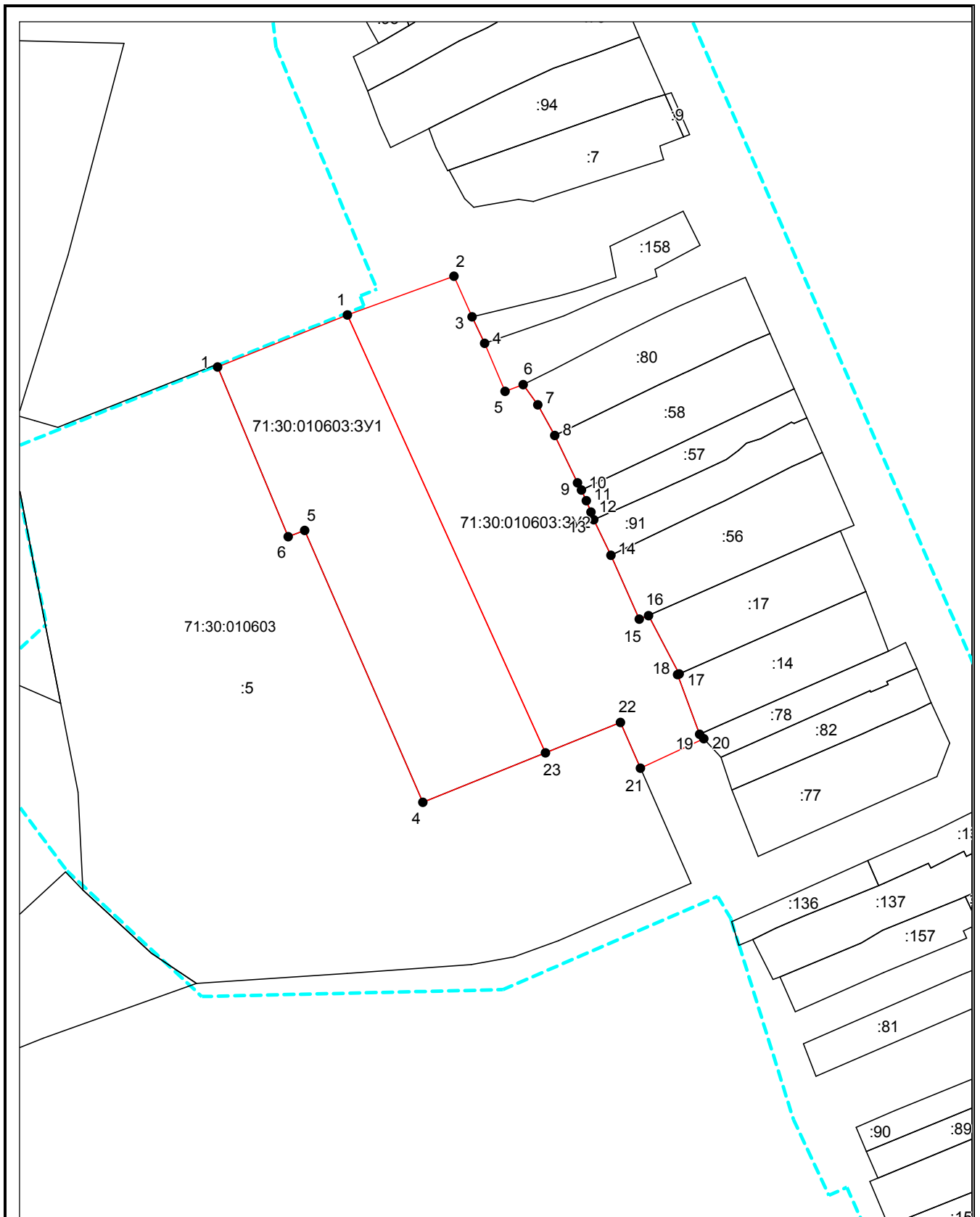
Масштаб 1:1000


 Общество с ограниченной ответственностью
 "Тульский городской центр кадастрового учета и землеустройства"
 Директор: *В.В. Зайкин*

Ведомость вычисления координат и площади земельных участков

Условный номер земельного участка 71:30:010603:3У1		
Площадь земельного участка 8605 м ²		
Обозначение характерных точек границ	Координаты, м	
	X	Y
1	2	3
1	748885,04	262598,90
1	748903,93	262646,15
23	748744,30	262718,38
4	748726,24	262673,66
5	748825,40	262630,61
6	748823,15	262624,60
1	748885,04	262598,90

Условный номер земельного участка 71:30:010603:3У2		
Площадь земельного участка 9022 м ²		
Обозначение характерных точек границ	Координаты, м	
	X	Y
1	2	3
1	748903,93	262646,15
2	748918,07	262685,01
3	748903,31	262691,66
4	748893,61	262696,21
5	748876,10	262703,67
6	748878,60	262710,30
7	748871,23	262715,59
8	748860,03	262721,82
9	748842,79	262730,12
10	748840,10	262731,54
11	748836,27	262733,30
12	748832,06	262735,00
13	748829,30	262735,98
14	748816,33	262742,25
15	748793,08	262752,57
16	748794,37	262755,96
17	748773,11	262767,17
18	748772,86	262766,61
19	748751,06	262774,64
20	748749,45	262776,11
21	748738,69	262753,05
22	748755,35	262745,73
23	748744,30	262718,38
1	748903,93	262646,15



Система координат: Местная СК МСК-71.1
 Масштаб 1:2000

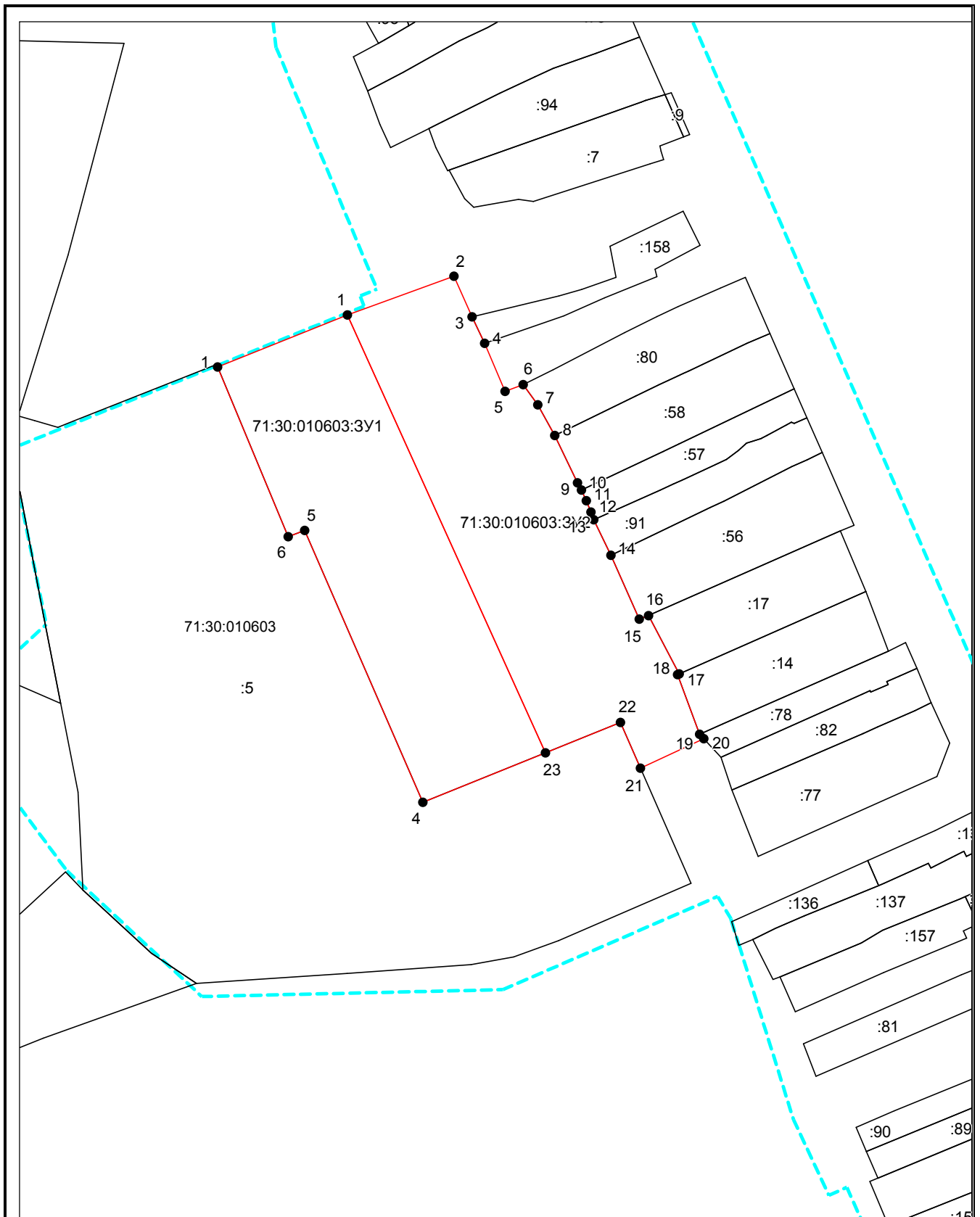
Условные обозначения:

- — граница образуемого земельного участка,
- — граница учтенного земельного участка,
- - - граница кадастрового квартала,
- — характерная точка границы земельного участка.

Ведомость вычисления координат и площади земельных участков

Условный номер земельного участка 71:30:010603:ЗУ1		
Площадь земельного участка 8605 м ²		
Обозначение характерных точек границ	Координаты, м	
	X	Y
1	2	3
1	748885,04	262598,90
1	748903,93	262646,15
23	748744,30	262718,38
4	748726,24	262673,66
5	748825,40	262630,61
6	748823,15	262624,60
1	748885,04	262598,90

Условный номер земельного участка 71:30:010603:ЗУ2		
Площадь земельного участка 9022 м ²		
Обозначение характерных точек границ	Координаты, м	
	X	Y
1	2	3
1	748903,93	262646,15
2	748918,07	262685,01
3	748903,31	262691,66
4	748893,61	262696,21
5	748876,10	262703,67
6	748878,60	262710,30
7	748871,23	262715,59
8	748860,03	262721,82
9	748842,79	262730,12
10	748840,10	262731,54
11	748836,27	262733,30
12	748832,06	262735,00
13	748829,30	262735,98
14	748816,33	262742,25
15	748793,08	262752,57
16	748794,37	262755,96
17	748773,11	262767,17
18	748772,86	262766,61
19	748751,06	262774,64
20	748749,45	262776,11
21	748738,69	262753,05
22	748755,35	262745,73
23	748744,30	262718,38
1	748903,93	262646,15



Система координат: Местная СК МСК-71.1
 Масштаб 1:2000

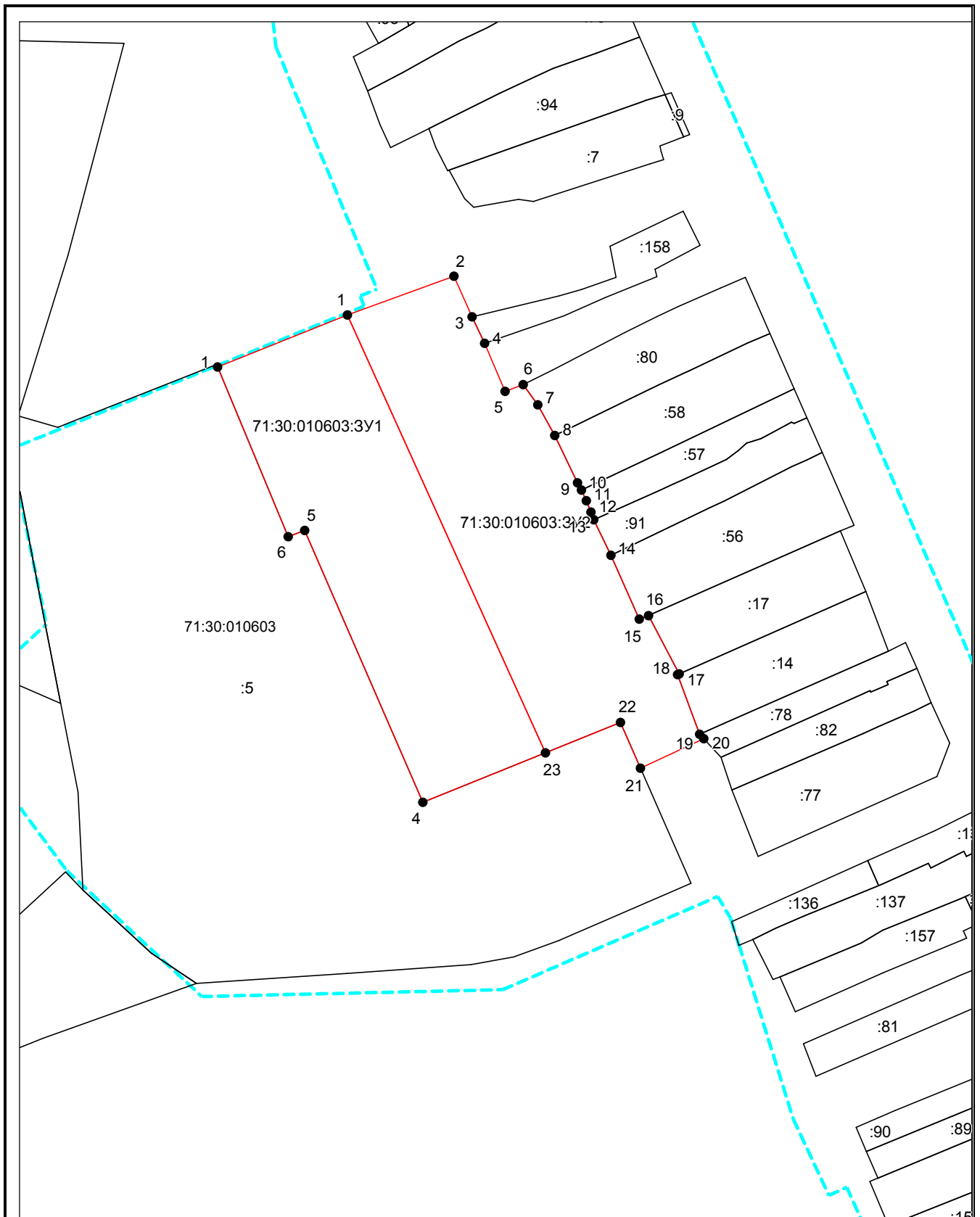
Условные обозначения:

- — граница образуемого земельного участка,
- — граница учтенного земельного участка,
- - - граница кадастрового квартала,
- — характерная точка границы земельного участка.

Ведомость вычисления координат и площади земельных участков

Условный номер земельного участка 71:30:010603:ЗУ1		
Площадь земельного участка 8605 м ²		
Обозначение характерных точек границ	Координаты, м	
	X	Y
1	2	3
1	748885,04	262598,90
1	748903,93	262646,15
23	748744,30	262718,38
4	748726,24	262673,66
5	748825,40	262630,61
6	748823,15	262624,60
1	748885,04	262598,90

Условный номер земельного участка 71:30:010603:ЗУ2		
Площадь земельного участка 9022 м ²		
Обозначение характерных точек границ	Координаты, м	
	X	Y
1	2	3
1	748903,93	262646,15
2	748918,07	262685,01
3	748903,31	262691,66
4	748893,61	262696,21
5	748876,10	262703,67
6	748878,60	262710,30
7	748871,23	262715,59
8	748860,03	262721,82
9	748842,79	262730,12
10	748840,10	262731,54
11	748836,27	262733,30
12	748832,06	262735,00
13	748829,30	262735,98
14	748816,33	262742,25
15	748793,08	262752,57
16	748794,37	262755,96
17	748773,11	262767,17
18	748772,86	262766,61
19	748751,06	262774,64
20	748749,45	262776,11
21	748738,69	262753,05
22	748755,35	262745,73
23	748744,30	262718,38
1	748903,93	262646,15



Система координат: Местная СК МСК-71.1
 Масштаб 1:2000

Условные обозначения:

- — граница образуемого земельного участка,
- — граница учтенного земельного участка,
- - - граница кадастрового квартала,
- — характерная точка границы земельного участка.

